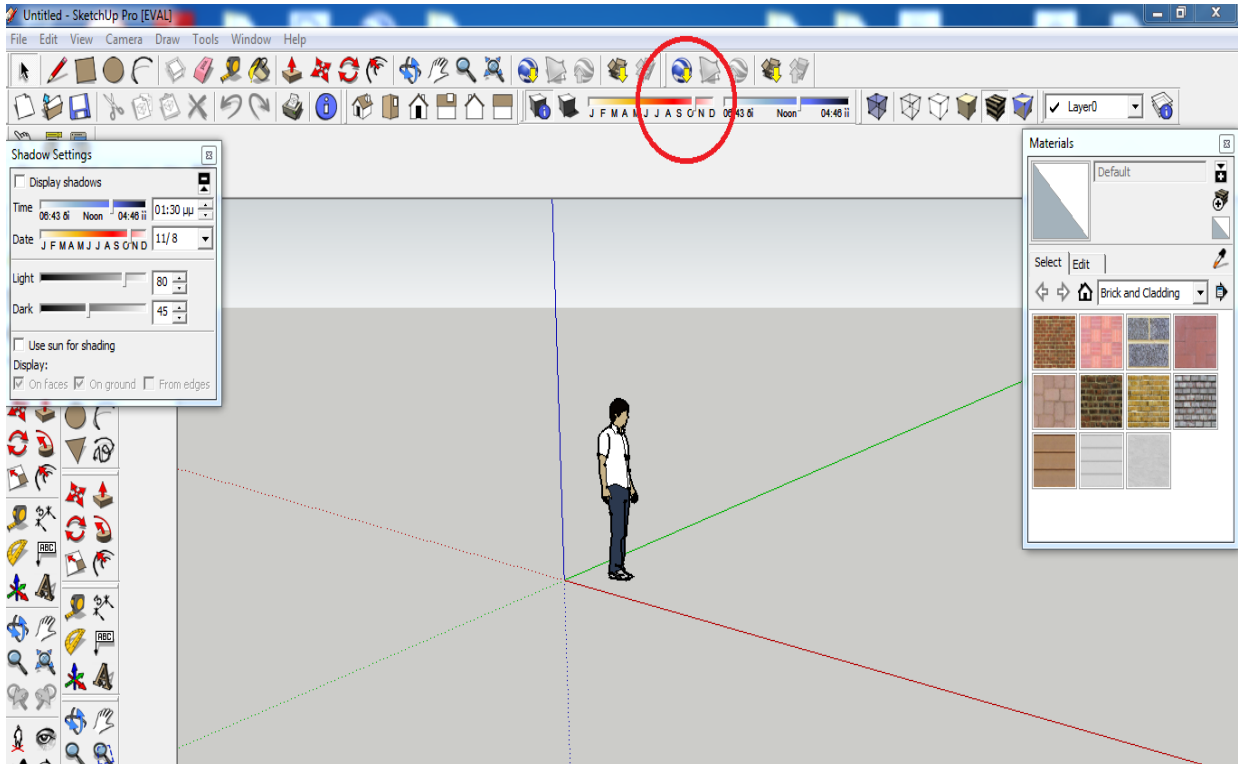


ΥΠΟΛΟΓΙΣΜΟΣ ΣΚΙΑΣΜΟΥ

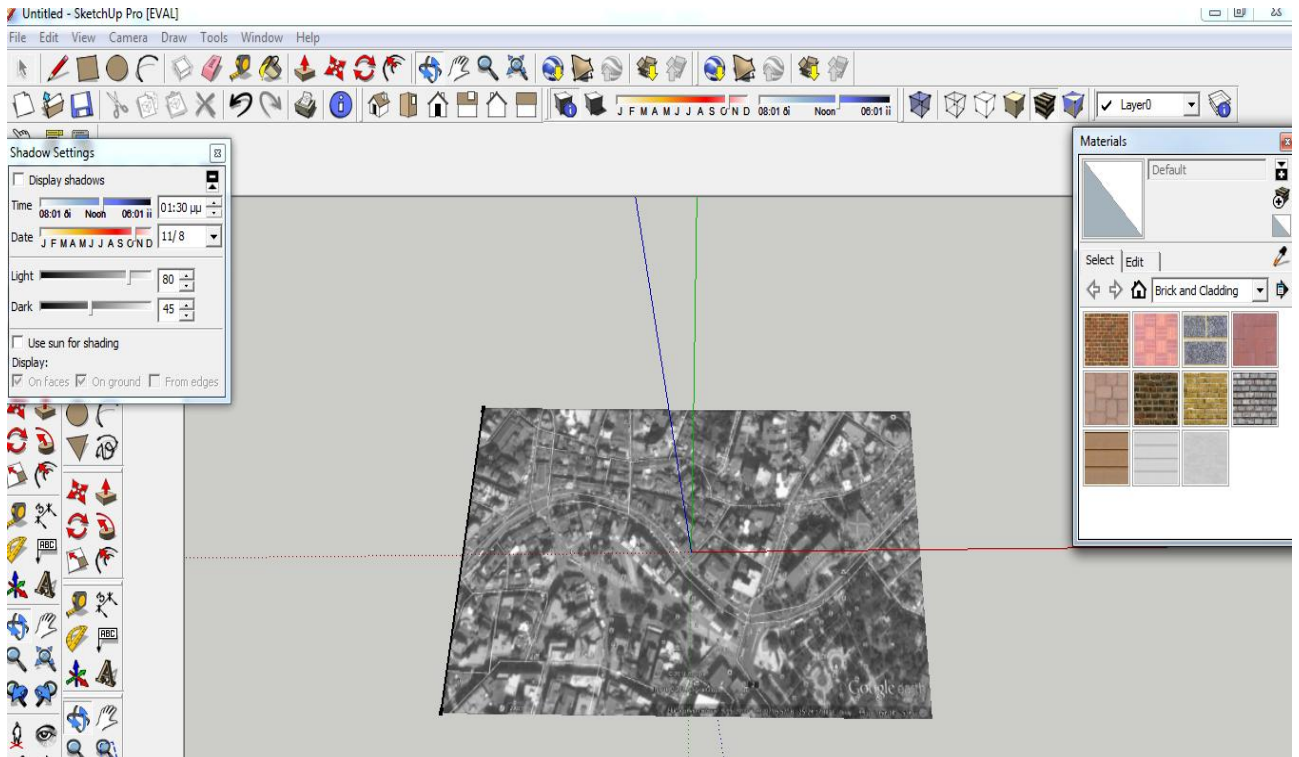


ΘΕΡΜΙΚΗ ΑΝΕΣΗ

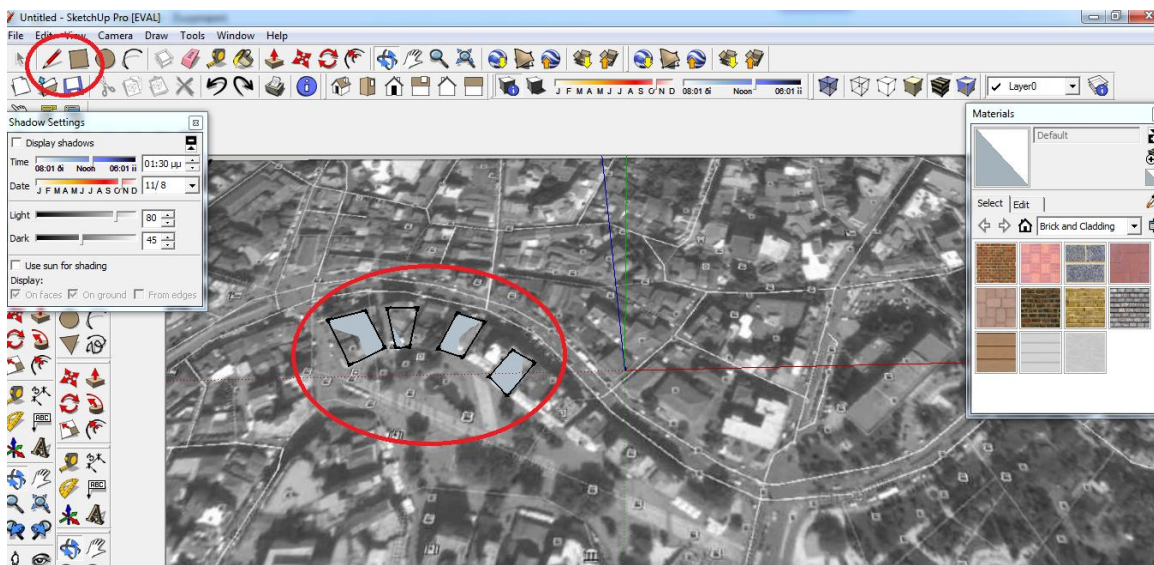
Ανοίγουμε ταυτόχρονα sketch up 7 και Google earth



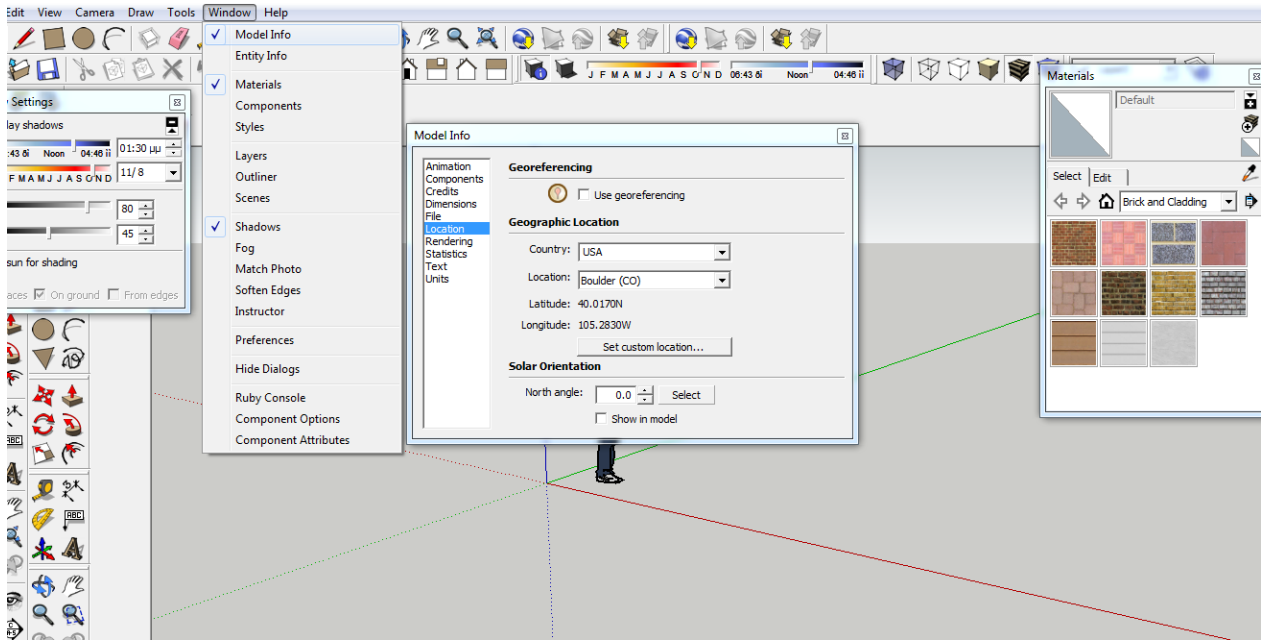
Επιλέγουμε από Google earth την περιοχή μελέτης κάνοντας zoom πηγαίνουμε στο Sketch up και πατάμε get current view



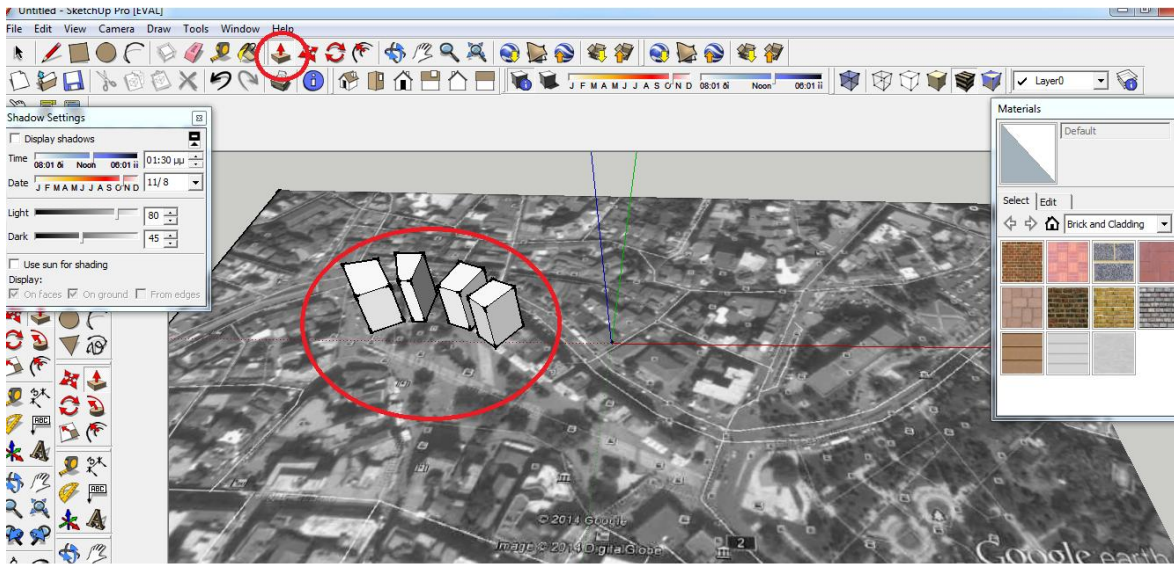
Εισάγετε η εικόνα



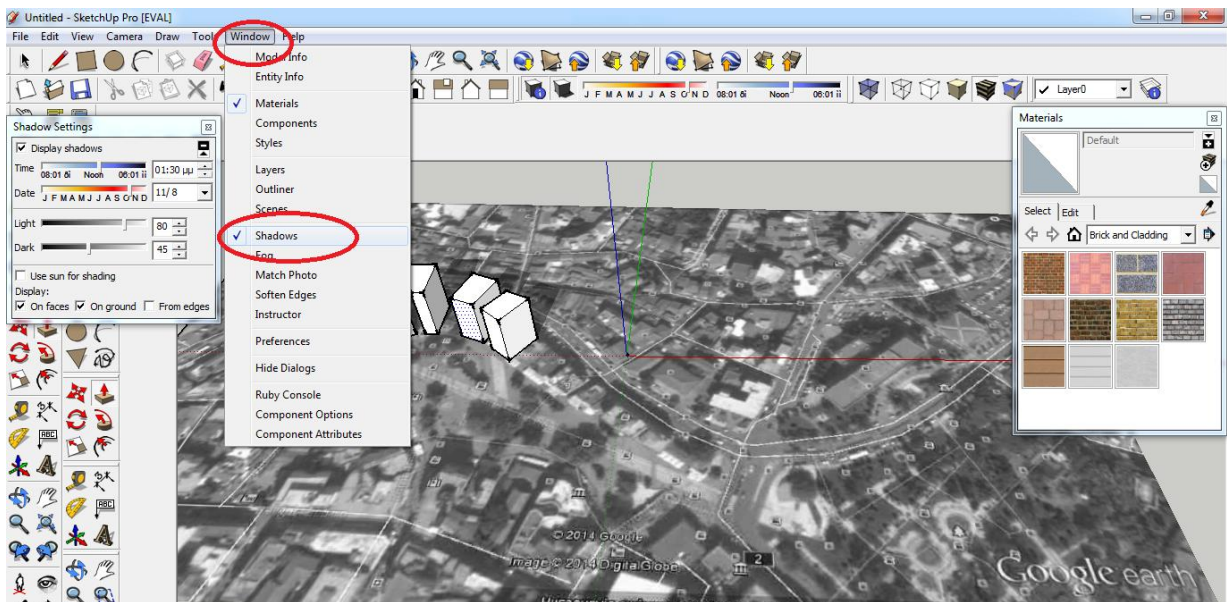
Σχεδιάζουμε με το line τα κτίρια πάνω στο σχέδιο



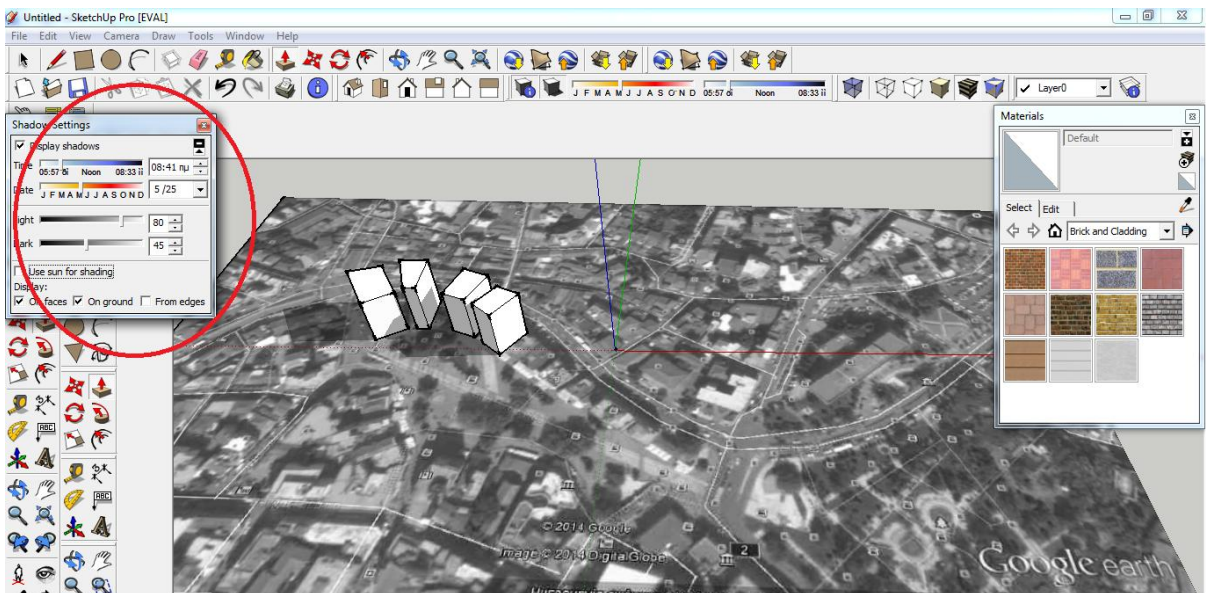
Από το παράθυρο Windows Model info επιλέγουμε location και ορίζουμε τη τοποθεσία.



Και τα υψώνουμε με το pull/push αφού γνωρίζουμε το πραγματικό τους ύψος



Πηγαίνουμε στο windows επιλέγουμε shadows



Από το παράθυρο shadows ορίζουμε ημερομηνία ώρα και βρίσκουμε την σκίαση μας

Για το sketch up 8 δεν χρειάζεται να ανοίξετε ταυτόχρονα το Google earth αλλά να σώσετε την εικόνα σε jpeg και έπειτα να κάνετε import.

Η βελτίωση του μικροκλίματος έχει αποδειχτεί ότι οδηγεί σε ευεργετικές συνέπειες στην ανάπτυξη των πόλεων. Οι αστικοί χώροι προσελκύουν μεγαλύτερο αριθμό ανθρώπων, κάτι το οποίο οδηγεί με τη σειρά του σε προσέλκυση επιχειρήσεων και κατοίκων με αποτέλεσμα η περιοχή να γίνεται περισσότερο συμφέρουσα οικονομικά



Οι παράμετροι οι οποίοι καθορίζουν το μικρόκλιμα των πόλεων είναι αφενός τα **τοπογραφικά**, **γεωγραφικά** και **κλιματικά δεδομένα** της ευρύτερης περιοχής και αφετέρου η **ανθρώπινη δραστηριότητα** και το **δομημένο περιβάλλον**.

Η θερμική άνεση ορίζεται ως «η κατάσταση στην οποία το άτομο εκφράζει ικανοποίηση για το θερμικό περιβάλλον».



Οι παράμετροι που επηρεάζουν την θερμική άνεση, είναι οι εξής:

Περιβαλλοντικές παράμετροι:

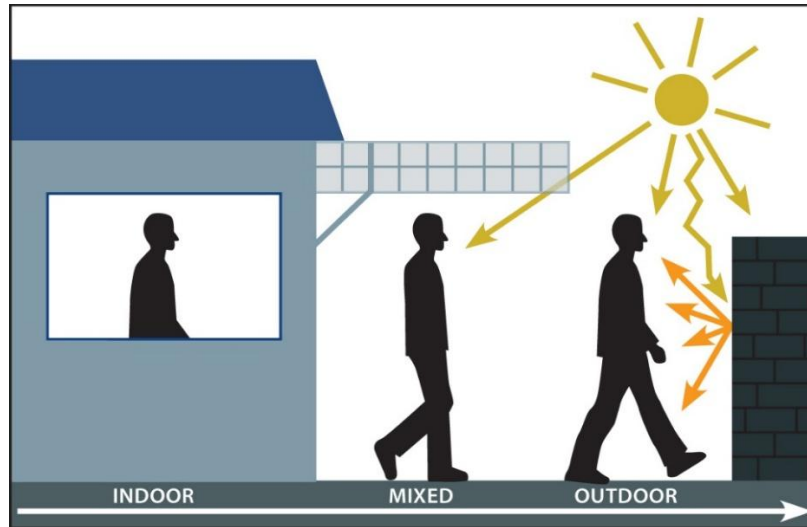
- Θερμοκρασία
- Σχετική υγρασία
- Μέση ακτινοβολούμενη θερμοκρασία
- Ταχύτητα αέρα

Παράμετροι που αφορούν στο άτομο:

- Δραστηριότητα
- Ένδυση
- Κατανάλωση τροφής

Ψυχολογικοί παράγοντες

- Λόγοι επίσκεψης
- Συντροφιά αν είναι μόνος του η με παρέα



Η μεθοδολογία είναι από την μια καταγραφή μικροκλιματικών παραγόντων που επηρεάζουν τη θερμική άνεση με μετρήσεις που πραγματοποιήθηκαν δίπλα στους ερωτηθέντες με αυτοσχέδιο κινητό μετεωρολογικό σταθμό και ταυτόχρονα σύγκρισης τους με τα ερωτηματολόγια.

Οι παράμετροι που μετρήθηκαν ήταν οι εξής:

- θερμοκρασία αέρα,
- σχετική υγρασία,
- ηλιακή ακτινοβολία,
- ταχύτητα και διεύθυνση ανέμου.



ΕΡΩΤΗΜΑΤΟΛΟΓΙΟ ΓΙΑ ΤΙΣ ΣΥΝΘΗΚΕΣ ΘΕΡΜΙΚΗΣ ΑΝΕΣΗΣ

Ημερομηνία/ώρα:

Τοποθεσία:

ΘΕΡΜΟΚΡΑΣΙΑ

Πως αισθάνεστε το επίπεδο θερμικής άνεσης αυτή τη στιγμή;

Πολύ κρύο	Κρύο	Ούτε κρύο ούτε ζέστη	Ζέστη	Πολλή ζέστη
-----------	------	----------------------	-------	-------------

Θα προτιμούσατε

Περισσότερη ζέστη	Καμία αλλαγή	Λιγότερη ζέστη
-------------------	--------------	----------------

ΥΓΡΑΣΙΑ

Πως αισθάνεστε το επίπεδο υγρασίας αυτή τη στιγμή;

Χαμηλό	Κανονικό	Υψηλό
--------	----------	-------

Θα προτιμούσατε

Λιγότερη υγρασία	Καμία αλλαγή	Περισσότερη υγρασία
------------------	--------------	---------------------

ΑΝΕΜΟΣ

Πως αισθάνεστε την ταχύτητα του ανέμου αυτή τη στιγμή;

Άπνοια	Ασθενής	Κανονική	Ελαφρώς δυνατή	Δυνατή
--------	---------	----------	----------------	--------

Θα προτιμούσατε

Δυνατότερη	Καμία αλλαγή	Ασθενέστερη
------------	--------------	-------------

ΗΛΙΑΚΗ ΑΚΤΙΝΟΒΟΛΙΑ

Πως αισθάνεστε την ηλιακή ακτινοβολία αυτή τη στιγμή;

Ανεπαρκής	Κανονική	Υπερβολική
-----------	----------	------------

Θα προτιμούσατε

Λιγότερη	Καμία αλλαγή	Περισσότερη
----------	--------------	-------------

ΚΟΙΝΩΝΙΚΟ-ΨΥΧΟΛΟΓΙΚΟΙ ΠΑΡΑΓΟΝΤΕΣ

Για ποιόν λόγο βρίσκεστε εδώ;

Ξεκούραση	Αναψυχή	Διάλειμμα	Δουλειά	Προσωπικοί λόγοι
Περαστικός	Άλλοι λόγοι			

Πριν από 15 λεπτά βρισκόσασταν σε

Εσωτερικό χώρο	Εξωτερικό χώρο
----------------	----------------

Αν βρισκόσασταν σε εσωτερικό χώρο, υπήρχε

Κλιματισμός	Φυσικός αερισμός
-------------	------------------

Πόσο συχνά επισκέπτεστε το χώρο;

1 ^η φορά	1-2 φορές/χρόνο	1-2 φορές/μήνα	1-2 φορές/εβδομάδα	>2φορές/εβδομάδα
---------------------	-----------------	----------------	--------------------	------------------

Πόσο καιρό ζείτε στην πόλη;

Αν δεν ζείτε στην πόλη, που ζείτε τους τελευταίους 6 μήνες;

Από πού κατάγεστε;

Απασχόληση

Εργαζόμενος	Φοιτητής/μαθητής	Συνταξιούχος	Οικιακά
-------------	------------------	--------------	---------

Άλλο

Μορφωτικό επίπεδο

Πρωτοβάθμια	Δευτεροβάθμια	Υψηλότερη
-------------	---------------	-----------

Θυμάστε σε ποιο μέρος αισθανθήκατε πολλή ζέση γενικότερα;

Πως θα περιγράφατε το επίπεδο θερμικής άνεσης τη στιγμή αυτή σε σχέση με εκείνο το μέρος;

Πολύ κρύο	Κρύο	Ούτε κρύο ούτε ζέση	Ζέση	Πολλή ζέση
-----------	------	---------------------	------	------------

Ποια νομίζετε ότι είναι η θερμοκρασία αυτή τη στιγμή;

Παρατηρήσεις

Φύλο

Άνδρας

Γυναίκα

Ηλικιακή ομάδα

Παιδί

Έφηβος

18-24

25-34

35-44

45-54

55-64

>65

Ο ερωτώμενος καταναλώνει

Κρύο ρόφημα

Ζεστό ρόφημα

Τροφή

Ο ερωτώμενος είναι

Μόνος

Με 1 άτομο

Με 2 ή περισσότερα άτομα

Με παιδί/παιδιά

Με σκύλο

Ο ερωτώμενος βρίσκεται

Στην σκιά

Στον ήλιο

Ένδυση

Κοντομάνικο

Μακρυμάνικο

Πουκάμισο

Πουλόβερ

Φούτερ

Παντελόνι

Τζιν

Φούστα

Φόρεμα

Σορτσάκι

Γιλέκο

Ζακέτα

Μπουφάν

Παλτό

Αδιάβροχο

Καπέλο

Γυαλιά